

CNC-Bearbeitungsköpfe

Entdecken Sie das umfassende Sortiment an leistungsstarken Bearbeitungsköpfen von Unisign - entwickelt, um die Flexibilität und Effizienz bei CNC-Bearbeitungen zu steigern. Unser vielseitiges Angebot ist für eine Vielzahl von Anwendungen optimiert und bietet nahtlose Austauschbarkeit und Kompatibilität mit verschiedenen Werkzeugsystemen.

Wir bieten eine umfangreiche Auswahl an Bearbeitungsköpfen, zugeschnitten auf die Vertikalspindelausführung:

1. **Vertikaler Schieber mit integrierter Spindel** - Bearbeitungsköpfe, die über einen Basisadapter mit der Spindel verbunden sind.
2. **Vertikaler Schieber mit Adapter für indexierbare Köpfe** - Bearbeitungsköpfe die direkt in den vertikalen Schieber montiert werden.
3. **Vertikaler Schieber mit C-Achsen-Adapter** - Bearbeitungsköpfe, die direkt mit der C-Achse in den vertikalen Schieber montiert werden.



1.

Vertikaler Schieber mit integrierter Spindel

A. Aufsatzköpfe

- Z-Achse: 1.000 / 1.250 / 1.600 mm
- Aufsatzdurchmesser: 230 mm
- Max. Spindeldrehzahl: 6.000 U/min
- Max. Drehmoment: 1.600 Nm
- Leistung: 36/54 kW
- Indexierbar in der C-Achse und optional in der B-Achse in Positionierschritten von 2,5° oder 1°
- Wechselzeit des Bearbeitungskopfes: 25 Sek.
- Kegelgröße: HSK-A100 | SK50 | Capto C8
- Für: UNIPORT4000-XL | UNIPORT6000 | UNIPORT6000-P | UNIPORT7000 | UNICOM6000

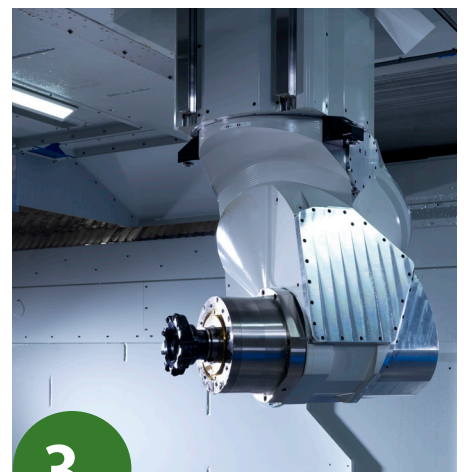


2.

Vertikaler Schieber mit Adapter für indexierbare Köpfe

B. Austauschbare Köpfe - indexierbar

- Z-Achse: 1.600 mm
- Aufnahmedurchmesser: 400 mm
- Max. Spindeldrehzahl: 6.000 U/min
- Max. Drehmoment: 1.600 Nm
- Leistung: 42/73 kW
- Indexierbar in der C-Achse und optional in der B-Achse in Positionierschritten von 2,5° oder 1°
- Wechselzeit des Bearbeitungskopfes: 25 Sek.
- Kegelgröße: HSK-A100 | HSK-A63 | Capto C8
- Für: UNIPORT7000-KW | UNIPORT7000-MTC | UNICOM7000

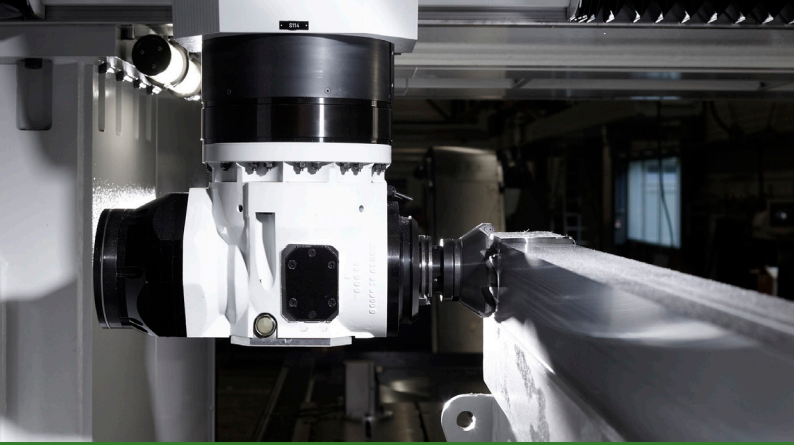


3.

Vertikaler Schieber mit C-Achsen-Adapter

B. Austauschbare Köpfe - indexierbar C. Austauschbare Köpfe - C-Achse

- Z-Achse: 1.600 mm
- Aufnahmedurchmesser: 460 mm
- Max. Spindeldrehzahl: 6.000 /min
- Max. Drehmoment: 1.600 Nm
- Leistung: 42/73 kW
- Indexierbar in der C-Achse und optional in der B-Achse in Positionierschritten von 2,5° oder 1°
- Wechselzeit des Bearbeitungskopfes: 25 Sek.
- Kegelgröße: HSK-A100 | Capto C8
- Für: UNIPORT6000-HV | UNIPORT7000-KW | UNIPORT7000-MTC | UNICOM7000

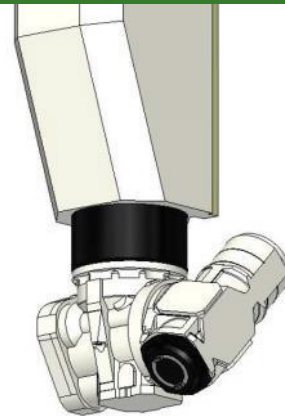


A. Aufsatzköpfe



Winkelkopf

- Kegelgröße: HSK-A100 | SK50 | Capto C8
- Maximales Drehmoment: 1.000 Nm
- Maximale Spindeldrehzahl: 6.000 U/min



Universalkopf

- Kegelgröße: HSK-A100 | SK50 | Capto C8
- Maximales Drehmoment: 720 Nm
- Maximale Spindeldrehzahl: 6.000 U/min



Verlängerungsspindel

- Kegelgröße: HSK-A100 | SK50 | Capto C8
- Maximales Drehmoment: 720 Nm
- Maximale Spindeldrehzahl: 4.000 U/min



Kompakter Winkelkopf

- Kegelgröße: HSK-A63 | Capto C5
- Maximales Drehmoment: 400 Nm
- Maximale Spindeldrehzahl: 6.000 U/min



Adapter für Drehwerkzeuge

- Kegelgröße: HSK-A100 | Capto C8

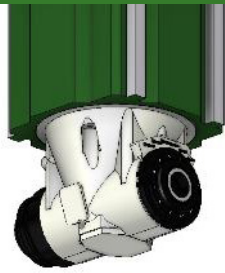


B. Austauschbare Köpfe - indexierbar



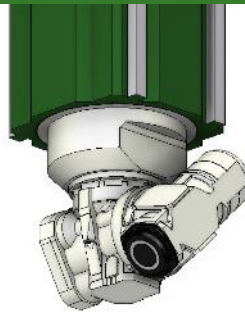
Hauptspindel

- Kegelgröße: HSK-A100
| Capto C8
- Maximales Drehmoment:
1.600 Nm
- Maximale Spindeldrehzahl:
6.000 U/min



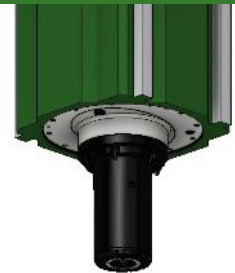
Winkelkopf

- Kegelgröße: HSK-A100
| Capto C8
- Maximales Drehmoment:
1.600 Nm
- Maximale Spindeldrehzahl:
6.000 U/min



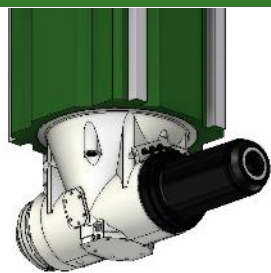
Universalkopf

- Kegelgröße: HSK-A100
| Capto C8
- Maximales Drehmoment:
800 Nm
- Maximale Spindeldrehzahl:
6.000 U/min



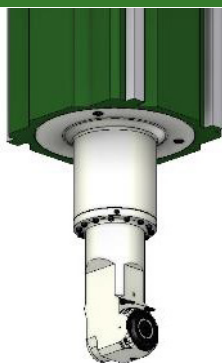
Verlängerungsspindel

- Kegelgröße: HSK-A100
| Capto C8
- Maximales Drehmoment:
1.600 Nm
- Maximale Spindeldrehzahl:
4.000 U/min



Winkelkopf verlängert

- Kegelgröße: HSK-A100
| Capto C8
- Max. Drehmoment:
1.600 Nm
- Max. Spindeldrehzahl:
4.000 U/min



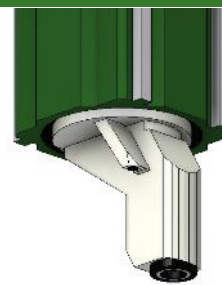
Kompakt-Winkelkopf

- Kegelgröße: HSK-A63
| Capto C5
- Max. Drehmoment: 400 Nm
- Max. Spindeldrehzahl:
1.000 U/min



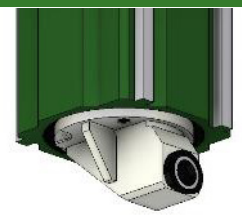
Drehwerkzeug-adapter

- Kegelgröße: HSK-A100
| Capto C8



Verlängerter Drehwerkzeug-adapter

- Kegelgröße: HSK-A100
| Capto C8

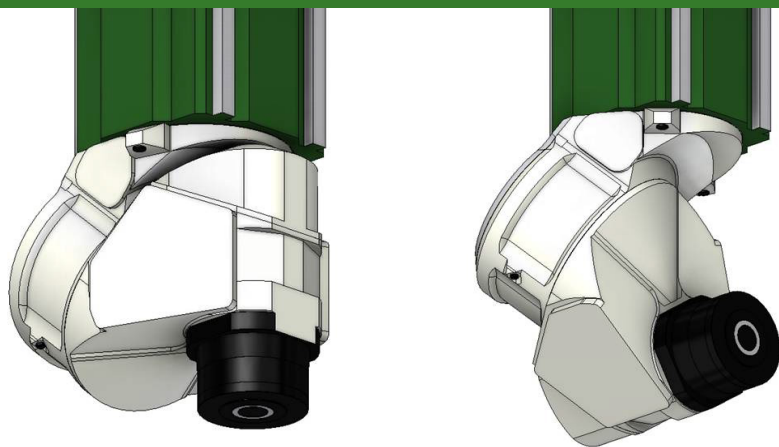


Horizontaler Drehwerkzeug-adapter

- Kegelgröße: HSK-A100
| Capto C8

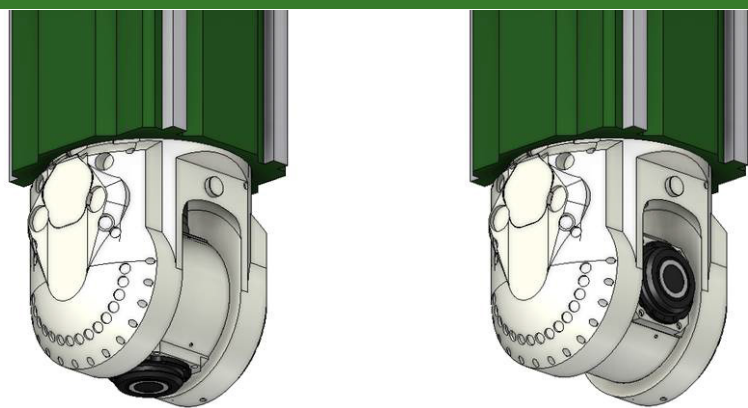


C. Austauschbare Köpfe - C-Achse



Schrägachskopf

- Kegelgröße: HSK-A100 | Capto C8
- Maximales Drehmoment: 700 Nm
- Maximale Spindeldrehzahl: 15.000 U/min



Gabelkopf

- Kegelgröße: HSK-A100 | Capto C8
- Maximales Drehmoment: 600 Nm
- Maximale Spindeldrehzahl: 4.000 U/min